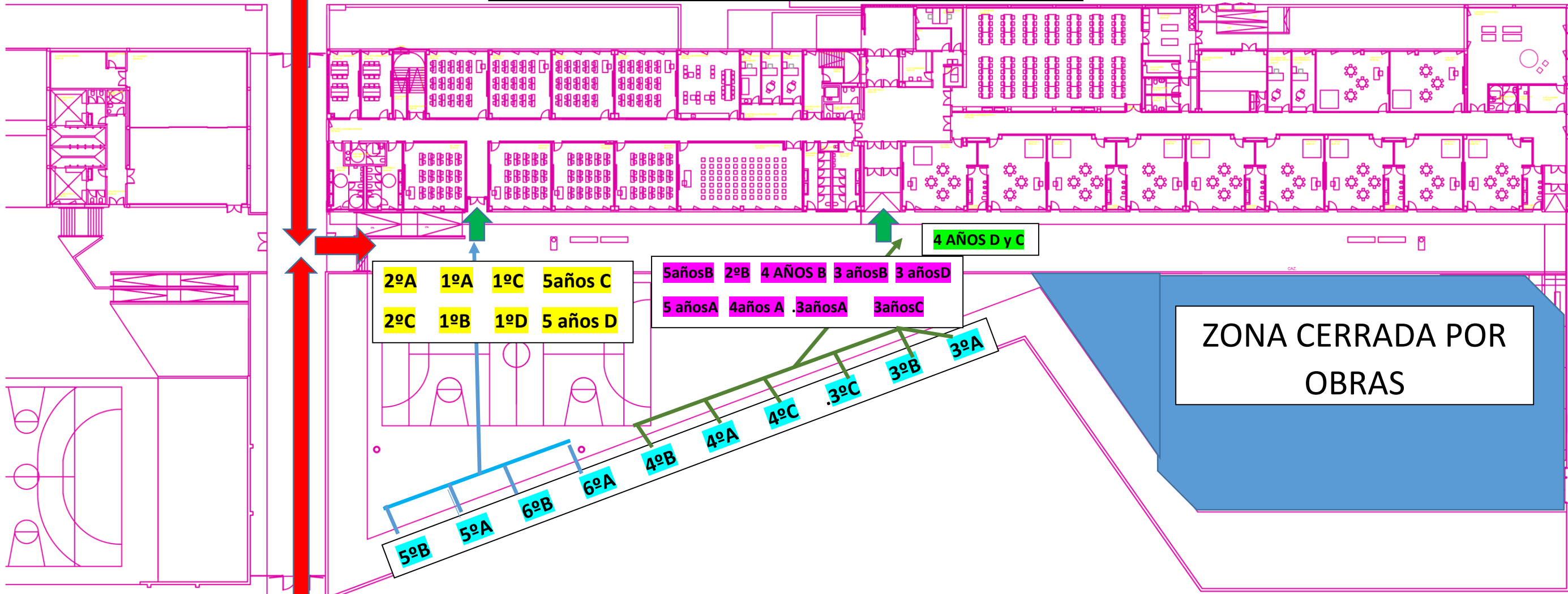


**ENTRADA-SALIDA
PUERTA DE ACCESO
DURANTE LAS
OBRAS**

ORDEN DE ENTRADA A LAS AULAS:(señalización de aulas en el suelo)
PRIMERO ENTRARÁN: 2ºA, 1ºA, 1ºC, 5años C, 2ºC, 1ºB, 1ºD, 5 años D
5añosB, 2ºB, 4 AÑOS B, 3 añosB, 3 añosD, 5 añosA, 4años A, 3añosA, 3añosC,
4 AÑOS D y C (directamente al aula)
EN SEGUNDO LUGAR ENTRARÁN: 5ºB, 5ºA, 6ºB, 6ºA, 4ºB, 4ºA, 4ºC, 3ºC, 3ºB, 3ºA



**ENTRADA-SALIDA
PUERTA DE ACCESO
DURANTE LAS
OBRAS**

**ZONA CERRADA POR
OBRAS**